

H&A

TERRAIN CONSTRUCTIBLE

1 700 000 000 FCFA

58 a 10 ca

Abidjan 2 plateaux



Exclusivité

Superficie du terrain	58 a 10 ca
Surface constructible	58 a 10 ca
Viabilisé	Oui
Assainissement	Oui

Référence VT116 Il Plateaux BMW –

A proximité immédiate de l'échangeur, dans un quartier calme et résidentiel, magnifique écrin de verdure réparti sur 5.810 m², au calme absolu.

Situé dans une impasse, le site dispose de deux entrées goudronnées, avec de multiples places de parking.

Ancienne demeure familiale, voici le détail des différents bâtis existants :

De part sa topographie pentue, ce terrain offre de multiples possibilités d'aménagements, rare pour ce quartier.

- Une vaste villa R+ 2 d'une superficie totale de 900 m²
- Une dépendance de 4 pièces de 100 m²
- Un appâtâmes de 150 m²
- Une piscine 15 m x 5,30 m
- Un terrain de tennis
- Un local technique

Mot de l'architecte

Ce vaste terrain de 5.810 m², idéalement situé dans les Il Plateaux, permet de créer différents projets immobiliers de type résidentiel :

- Création d'un ensemble de 5 villas de très haut standing sur environ 1000 m² de terrain chacune ou 10 villas de standing sur environ 500 m² de terrain chacune.

- Soit utiliser la topographie en dénivelé, qui permet d'optimiser les règles d'urbanisme, en construisant un R+5 tout en respectant la hauteur maximale autorisée dans la zone.

Les deux accès existants permettront de scinder le projet en plusieurs étapes si c'était nécessaire.

Site à fort potentiel, belle opportunité de développement à saisir.

Les points forts :

- calme
- sécurité
- résidentiel
- voies d'accès rapide



H&A properties

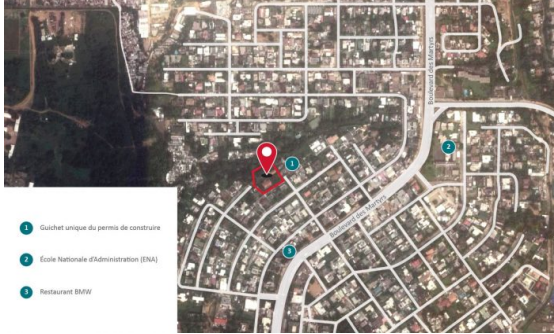
Boulevard VGE, Bâtiment UPS,
200m de Solibra
Abidjan
27 21 24 67 31



Marie MARJOLLET

marie.marjollet@ha-properties.com

08 64 12 56



SARL au capital de 2000000 FCFA
Document non contractuel